



ISO 9001



**FABRYKA TRANSFORMATORÓW
w Zychlinie Sp. z o.o.**



85 lat tradycji i doświadczenia w produkcji transformatorów

POLSKIE ZAKŁADY ELEKTRYCZNE
BROWN BOVERI
SPÓŁKA AKCYJNA
FABRYKA w ZYCHLINIE

ROHN-ZIELIŃSKI
B R O W N B O V E R I



- 1921 - 1931
- 1933 - 1939
- 1945 - 1967
- 1967 - 2001
- 2001 - 2006
- 2006 - ...



Transformator z 1942 r.
pracujący w Rożnowie

Program produkcji

NOWOŚĆ!

Stacje Transformatorowe

Transformatory mocy

Transformatory rozdzielcze

Transformatory suche

Transformatory uziemiające

Dławiki gaszące

Transformatory specjalne

Transformatory i dławiki piecowe

Autotransformatory rozruchowe

Usługi serwisowe

Naprawy i remonty



Możliwości produkcyjne

- *Moc znamionowa 2500-90000 kVA*
- *Napięcia znamionowe 6-132 kV*
- *Trójfazowe, olejowe*
- *z regulacją napięcia pod obciążeniem*
- *z regulacją napięcia w stanie beznapięciowym*

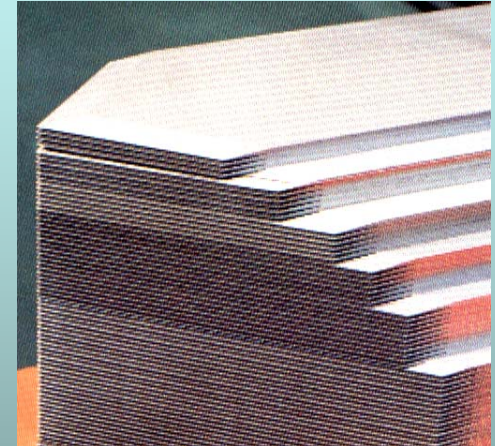


Nowe technologie, materiały i wyposażenie

- *blachy transformatorowe krajowe i importowane*
- *rdzenie ukosowane Step-Lep*

- *uzwojenia nawijane drutami miedzianymi*
- *przewodami bliźniaczymi*
- *przewodami z przepleceniami*

- *oleje transformatorowe*



Przełączniki zaczełów

Do regulacji napięcia stosujemy podobciążeniowe przełączniki zaczełów z napędem silnikowym, sterowanym zdalnie, z możliwością zastosowania automatyki. Ilość stopni regulacyjnych i zakres regulacji - ustalane według życzenia Klienta.

HYUNDAI HEAVY
INDUSTRIES CO.



MR MASCHINENFABRIK
REINHAUSEN



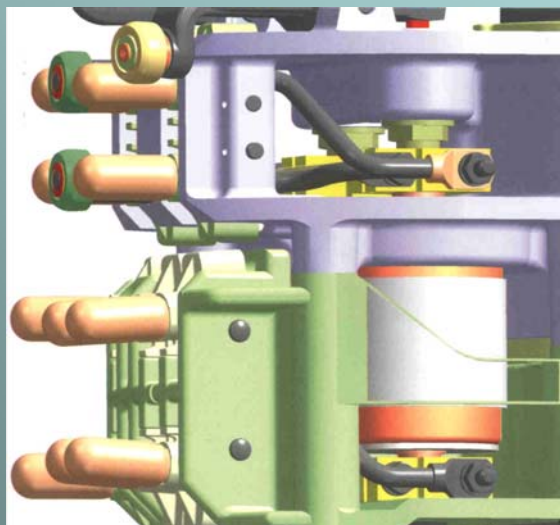
*Automatyczne regulatory
napięcia*



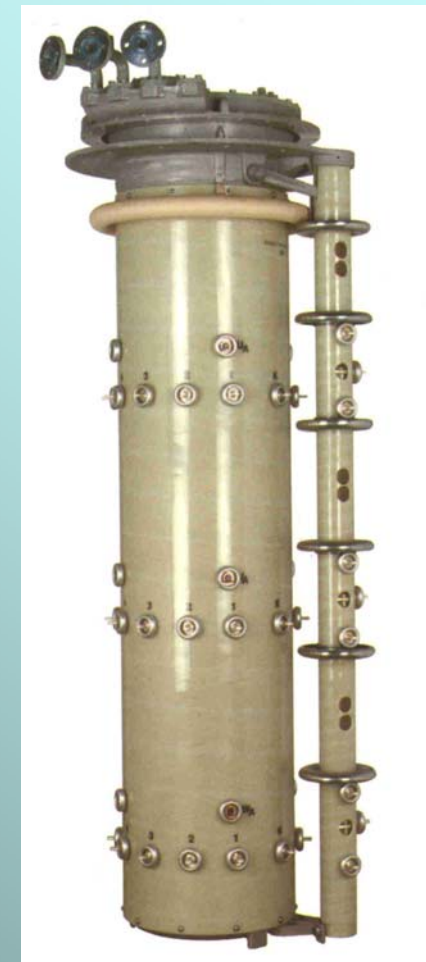
Nowy Standard

Przełączniki z komorami próżniowymi

- 150 tysięcy operacji albo 15 lat służby
- wyeliminowanie przerywania i gaszenia łuku w oleju - brak produktów rozpadu oleju
- mniej przeglądów, uproszczona konserwacja - mniejsze koszty



VACUTAP



Transformatory specjalne dla Energetyki

Transformator 6300 kVA, o przekładni 12,5-16/16,5 kV, układ połączeń YNy0, regulacja pod obciążeniem w 17 stopniach (ENERGA Gdańsk)



Transformatory specjalne dla Energetyki



Transformator 4500 kVA, o przekładni 15,75/6,3 kV, układ połączeń YNy0, regulacja pod obciążeniem w 13 stopniach



Transformatory specjalne dla Energetyki

Transformator 25 MVA, 115/16,5 kV, z układem chłodzącym wykonanym na chłodnicach 200 kW (STOEN Warszawa)



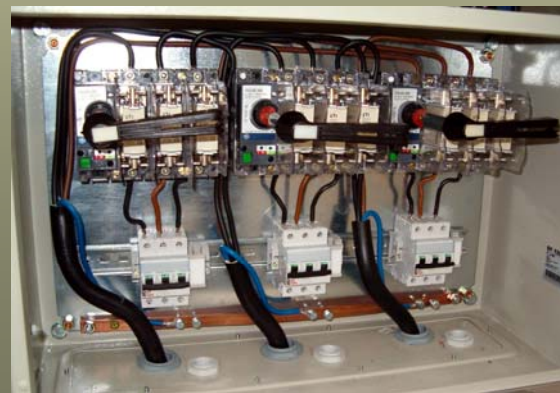
Stacje Transformatorowe



STACJA TRANSFORMATOROWA

TYPU SBS 63/15, SBS 100/15, SBS 160/15

- z transformatorami olejowymi o mocy 63, 100 lub 160kVA
- ze zintegrowaną rozdzielnicą NN
- z bezpiecznikami zabudowanymi w kadzi transformatora po stronie SN, dobranymi do współpracy z transformatorem i montowane w szczelnych komorach olejowych



SIBA



Stacje Transformatorowe



STACJA TRANSFORMATOROWA NASŁUPOWA

TYPU TSe 63/15, TSe 100/15, TSe 160/15, TSe 250/15

- z transformatorami olejowymi o mocy 63, 100, 160 lub 250kVA
- z ogranicznikami przepięć po stronie SN (silikonowe)
- z bezpiecznikami zabudowanymi w kadzi transformatora po stronie SN, dobranymi do współpracy z transformatorem i montowanymi w szczelnych komorach olejowych



TRIDELTA

Transformatory rozdzielcze

**Trójfazowe, olejowe, z regulacją napięcia w stanie bez napięciowym.
Moc 25-2500 kVA. Napięcie 6-30 kV.**

**Transformatory hermetyczne - 25-1000 kVA
Transformatory z konserwatorem od 1000 kVA
Transformatory z napięciem DN 400 i 420V
Transformatory z napięciem GN przełączalnym
z 10-15kV 15-21kV 10-20kV**



Transformatory rozdzielcze

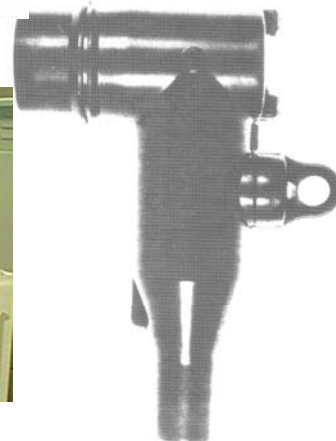
Nawijanie foliowych uzwojeń DN i suszenie transformatorów



Transformatory rozdzielcze

*Trójfazowe, olejowe, z regulacją napięcia w stanie bez napięciowym.
Moc 25-2500 kVA. Napięcie 6-30 kV.*

*Przyłącza kablowe - przepusty i głowice
Termometry, zabezpieczenia uniwersalne
RIS, DGPT-2*



EUROMOLD

ALCATEL
CABLE

PFISTERER

Transformatory rozdzielcze

Zmontowany transformator w kadzi ocynkowanej.



Transformatory suche

*Trójfazowe, żywiczne, z regulacją napięcia w stanie beznapięciowym.
Moc 40-10000 kVA. Napięcie zasilania do 37 kV.*

*Transformatory energetyczne TZE, specjalne wykonania do mocy 8000 kVA
Transformatory do zasilania przekształtników 6, 12, 18 pulsowych TZEP
Transformatory z obudową o różnym stopniu ochrony
Transformatory z napięciem GN przełączalnym z 10-15kV 15-21kV 10-20kV*



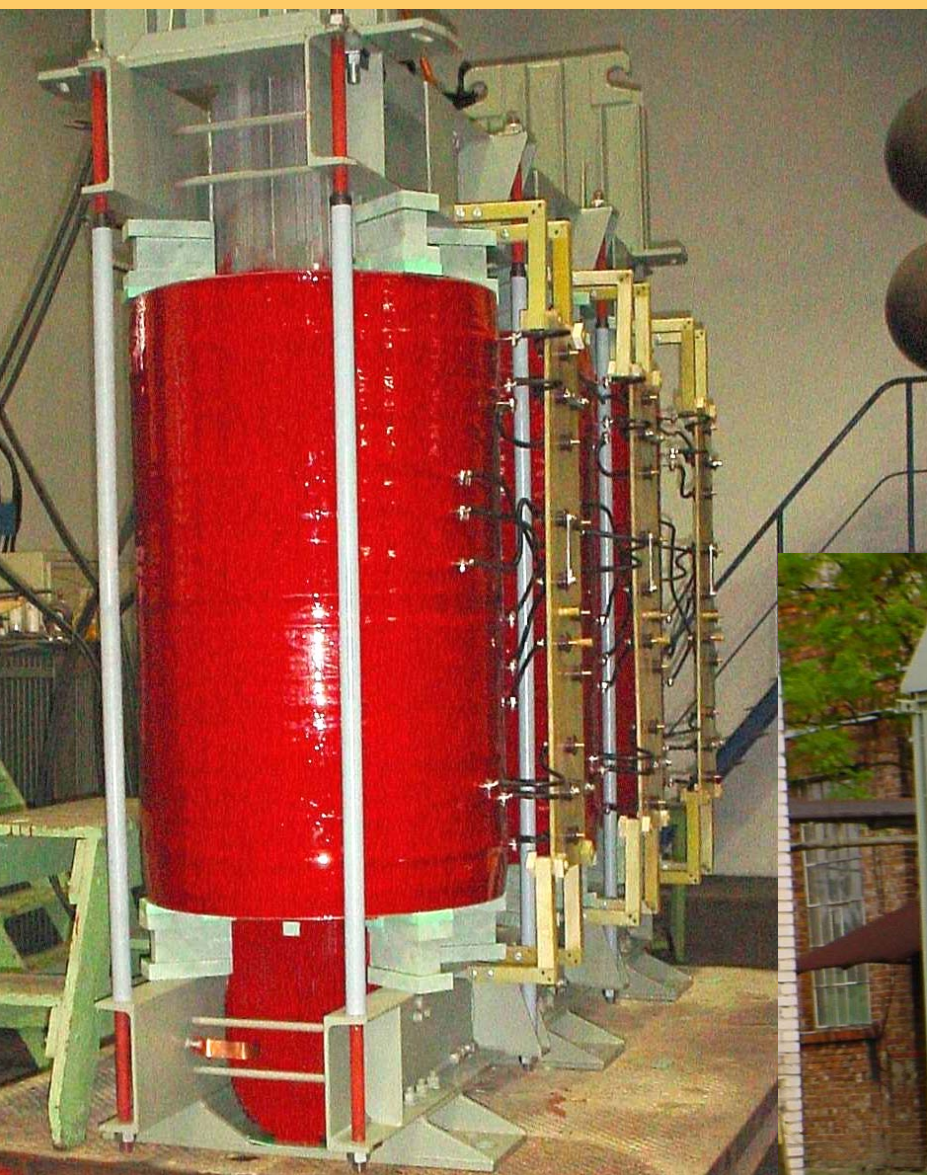
Transformatory suche

*Zabudowane w obudowie o odpowiednim stopniu ochrony IP 20 do Ip 54
lub bez obudowy.*

*Transformatory wyposażone w układ kontroli temperatury
Transformatory mogą być wyposażone w wentylatory*



*Transformator żywiczny 6300 kVA
Przeładnia 37,5 kV / 6,3 kV
Napowietrzna obudowa tego
transformatora*



*Transformator żywiczny
TZE3T 1200/20, 1200 kVA
Przekładnia 21 kV/2x0,525 kV
dla trakcji tramwajowej (Wrocław)*



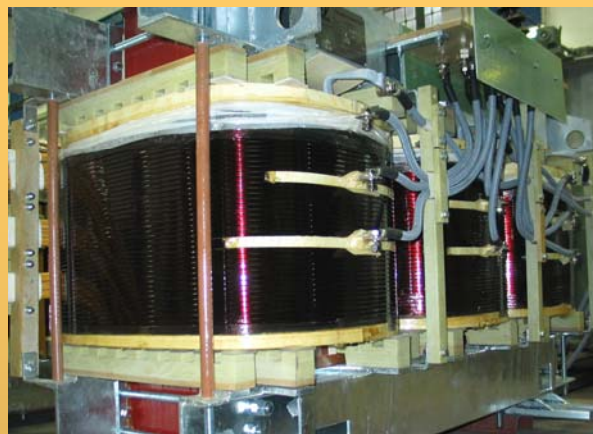
*Transformator żywiczny
TZE6P 1600/15, 1600 kVA
Przekładnia 15 kV/4x0,95 kV
dla Portu Marynarki (Gdynia)*



*Autotransformator suchy
rozruchowy typu AZER
do silników sterów
strumieniowych na statkach*



*Transformator górniczy
suchy do ognioszczelnych
obudów (kopalnie węgla
kamiennego)*



Transformatory uziemiające

*Trójfazowe, olejowe, z regulacją napięcia w stanie beznapięciowym.
Moc kompensacyjna 110-4000 kVA do sieci 6-10-15-20-30 kV, moc
potrzeb własnych 100 i 315 kVA Napięcie wtórne 400 V.*



Dławiki gaszące

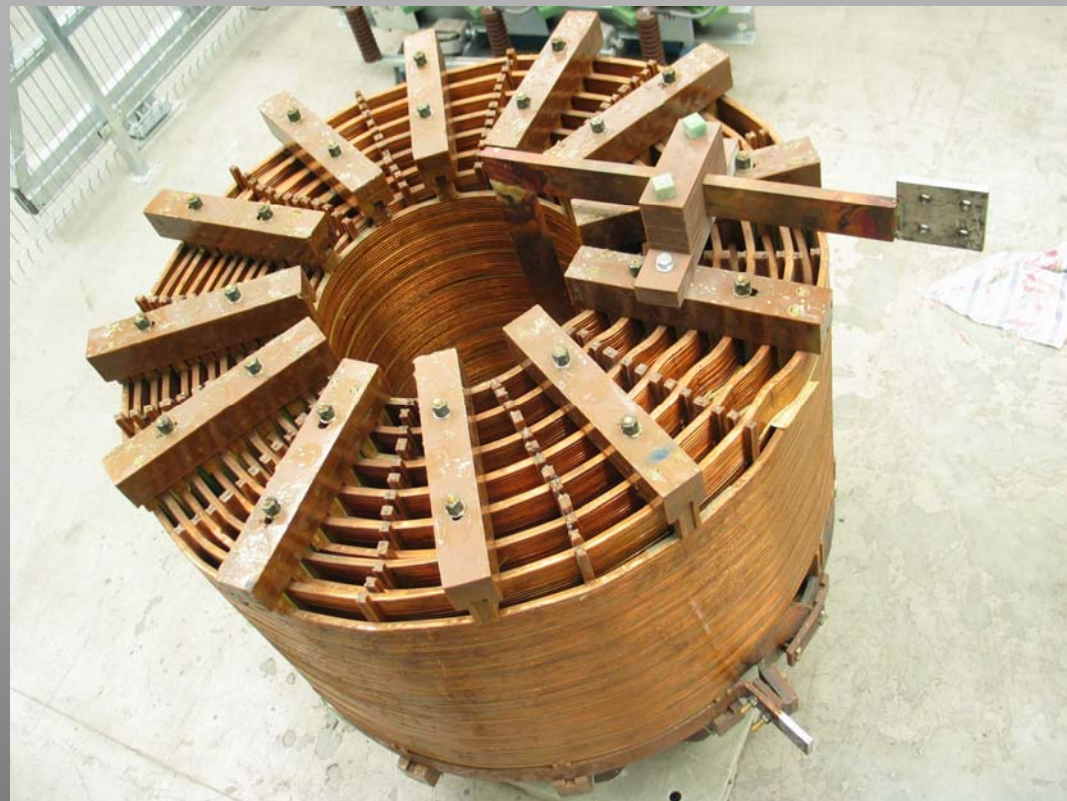
Jednofazowe, olejowe, do współpracy z transformatorami uziemiającymi o mocy 110-3000 kVAr, do sieci 6-10-15-20 kV



DGOc



*Suche dławiki zwarciove,
wygladzające, kompensujące*

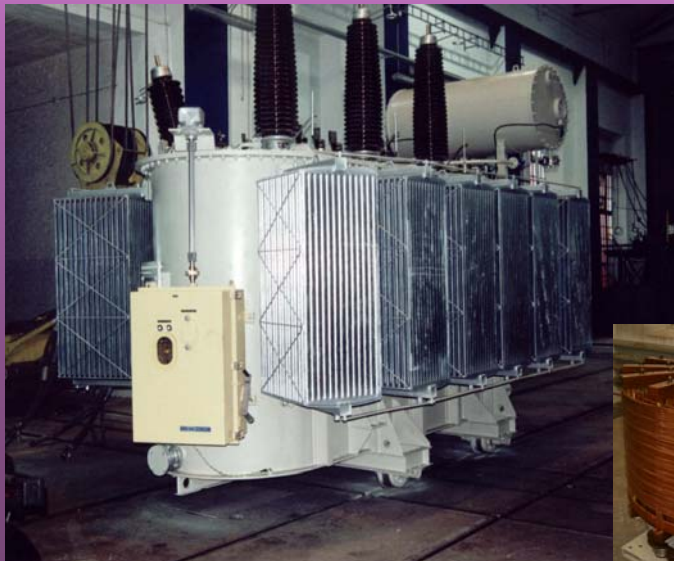


Transformatory specjalne



Trójfazowe, olejowe lub suche, z regulacją napięcia w stanie bez napięciowym lub pod obciążeniem. Przystosowane do specyficznych wymagań Klienta, do współpracy z nietypowym obciążeniem.

***Transformator dla potrzeb trakcji kolejowej -
czterouzwojeniowy, z regulacją napięcia pod
obciążeniem po stronie 115 kV***



***Transformator żywiczny 8000 kVA,
15/6 kV w obudowie IP 23***



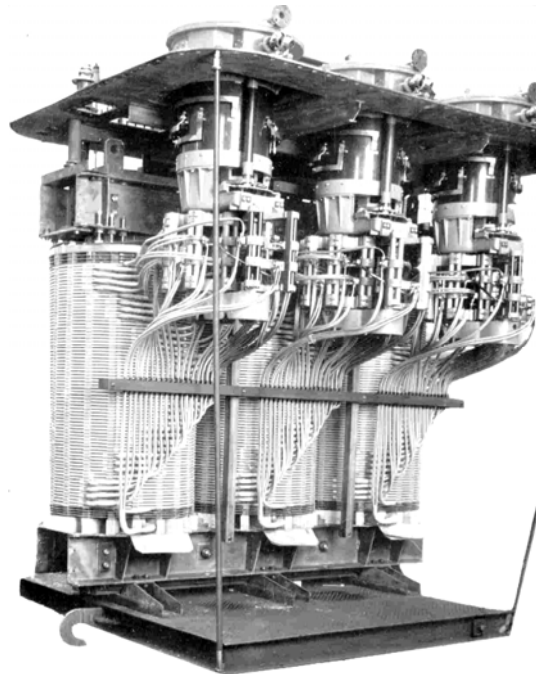
Transformatory i dławiki piecowe



Trójfazowe, olejowe, z regulacją napięcia pod obciążeniem lub w stanie beznapięciowym. Do pieców łukowych, pieców indukcyjnych i kanałowych, o mocy 400-40000 kVA na napięcie 6-115 kV

Transformatory o chłodzeniu radiatorowym lub wymuszonym olejowo-wodnym

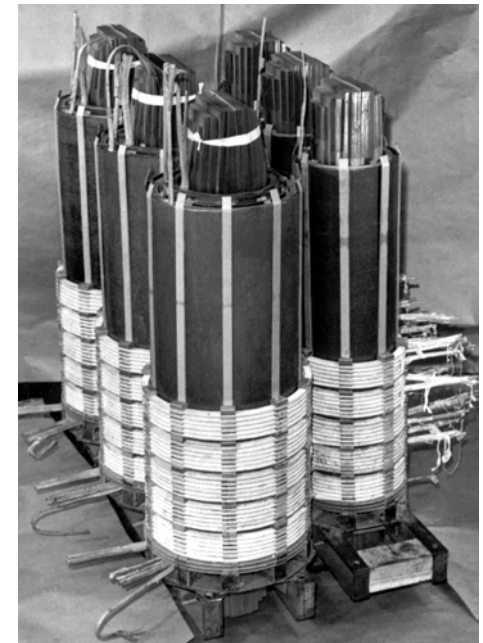
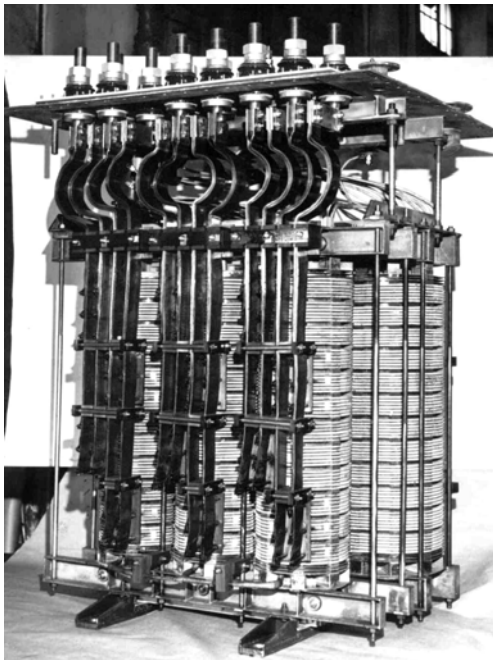
Transformatory w układzie z dławikiem, z transformatorem dodatkowym, w układzie Scotta z napędem korbowym lub zdalnym silnikowym.



Transformatory i dławiki piecowe



Trójfazowe, olejowe, z regulacją napięcia pod obciążeniem lub w stanie beznapięciowym. Do pieców łukowych, pieców indukcyjnych i kanałowych, o mocy 400-40000 kVA na napięcie 6-115 kV



Remonty i naprawy Transformatorów



MODERNIZACJE TRANSFORMATORÓW MOCY od 1000 do 90 000 kVA NAPRAWY TRANSFORMATORÓW SUCHYCH od 100 do 8000 kVA

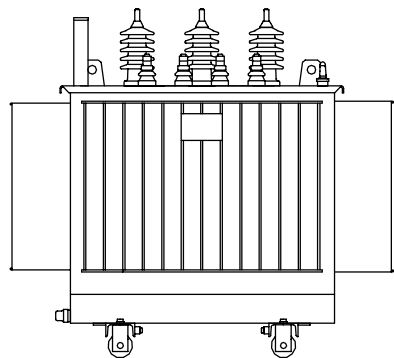
- a) wymiana części aktywnej transformatora, poprawa parametrów - strat*
- b) renowacja kadzi, układu chodzącego i wymiana wyposażenia na nowe*
- c) naprawy realizowane na stanowisku pracy – ograniczony zakres prac*
- d) wymiana kompletu cewek w transformatorach żywicznych (kl. F lub H)*
- e) wymiana pakietów uszkodzonych blach rdzenia*





FABRYKA TRANSFORMATORÓW w Żychlinie

ISO 9001



99-320 Żychlin

ul. Narutowicza 70

fax. (024) 285 47 53

e-mail: marketing@ftz.pl

www.ftz.pl

Dział Marketingu

tel. (024) 285 18 53

(024) 285 46 23

(024) 285 46 22

Dział Kontroli jakości

tel. (024) 285 47 45

Dział Techniczny

(024) 285 47 85